


FACTSHEET

CIJFERS OVER SEKSUEEL GEWELD IN NEDERLAND

KERNCIJFERS

100.000
NIEUWE SLACHTOFFERS
PER JAAR IN NEDERLAND

53%  **1 op de 2 vrouwen en 1 op de 5 mannen** heeft ooit seksueel geweld of grensoverschrijding meegemaakt.

19% 

 **Mensen die zich identificeren met LHBTIQ+** geven aan vaker seksueel geweld te hebben meegemaakt dan mensen die zich hiermee niet identificeren.

CSG

Centrum **Seksueel Geweld**

www.centrumseksueelgeweld.nl

TIJDENS SEKSUEEL GEWELD

1 OP DE 5 KRIJGT EEN ERECTIE OF WORDT VOCHTIG **DAT ZEGT NIETS** OVER TOESTEMMING



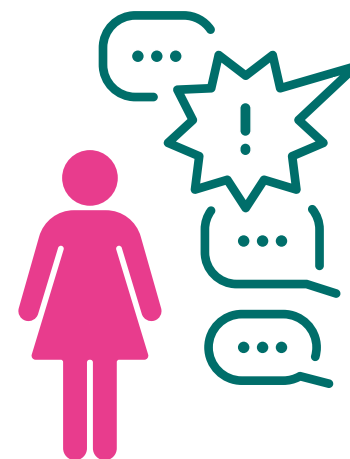
70% **DOET NIKS OF WERKT MEE**

BEHANDELING

Traumabehandeling biedt in de meeste gevallen vermindering van PTSS klachten



ONLINE MISBRUIK KAN NET ZO SCHADELIJK ZIJN ALS **OFFLINE MISBRUIK**



EXTRA RISICO BIJ



- Leeftijdsgroep 12 tot 24 jaar
- Verstandelijke beperking
- Alcohol en drugsgebruik
- Eerder seksueel misbruik

NA SEKSUEEL GEWELD

De genitale respons kan ook optreden NA seksueel misbruik als mensen eraan terugdenken.

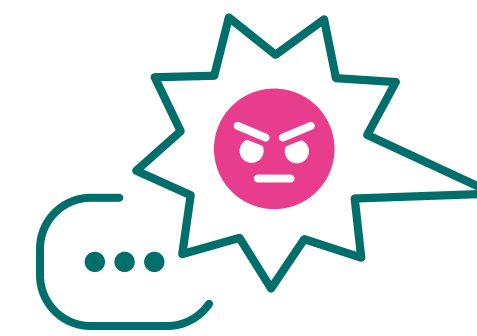
50% **MAAKT OPNIEUW SEKSUEEL GEWELD MEE**

65%
45%

Het risico op post-traumatische stressstoornis (PTSS) na verkrachting is bij vrouwen 45% en bij mannen 65%

7%
RAAKT ZWANGER

VICTIM BLAMING



75% KRIJGT NA SEKSUEEL GEWELD **NEGATIEVE REACTIES**

Victim blaming is vaak schadelijker dan de nare seksuele ervaring zelf

!#?*#!

PLEGERS

16+

- In 7% van de gevallen van kindermisbruik is de plegger een vrouw
- Bij jongens boven de zestien jaar is 1 op de 3 plegers een vrouw
- 85% van de plegers is een bekende van het slachtoffer

KLACHTEN DIE KUNNEN ONTSTAAN

- Schuldgevoelens
- Schaamtegevoelens
- Herbelevingen
- Kort lontje
- Slaapproblemen
- Somberheid
- Eenzaamheid
- Continu gespannen
- Wantrouwen
- Seksuele problemen
- Lichamelijke klachten
- Problemen in het contact met anderen



0800
0188

dit is
wat je
belt bij
seksueel
geweld



Chat met ons op chatmetcsg.nl
Gratis (en anoniem)